

## Reconheço a matemática...

- Multiplicação por 10, 100 e 1000
- Múltiplos de 2, 5 e 10
- Segmentos de reta perpendiculares e paralelos
- Divisões inteiras
- Frações equivalentes
- Área e perímetro

## Múltiplos de 2, 5 e 10

### APRENDER PARA SABER

Um número é **múltiplo de 2** se o algarismo das unidades for **0, 2, 4, 6 ou 8**.

Um número é **múltiplo de 5** se o algarismo das unidades for **0 ou 5**.

Um número é **múltiplo de 10** se o algarismo das unidades for **0**.

### ENTRO EM AÇÃO

3. Pinta as estrelas que têm números múltiplos de 2.



4. Pinta as estrelas que têm números múltiplos de 5.



5. Pinta as estrelas que têm números múltiplos de 10.



6. Escreve o maior número múltiplo de 2 com três algarismos diferentes.

7. Escreve o menor número múltiplo de 2 e de 5 com três algarismos.

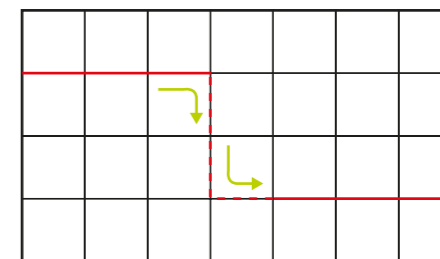
8. Quantos múltiplos de 10 existem entre 348 e 368?

... e aprendo!

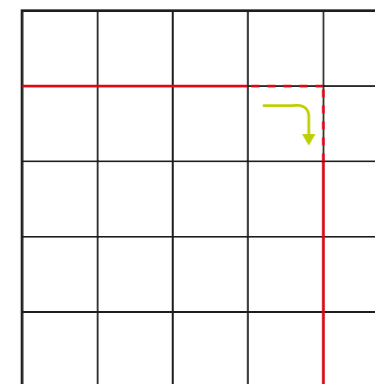
## Segmentos de reta perpendiculares e paralelos

### APRENDER PARA SABER

Numa grelha quadriculada, **dois segmentos de reta** são **paralelos** se for possível descrever um itinerário que começa por percorrer um dos segmentos, acaba percorrendo o outro e contém um **número par de quartos de volta**.

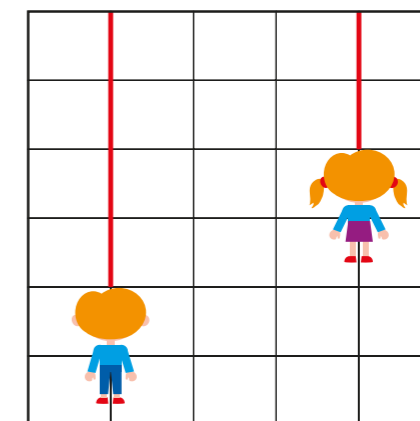
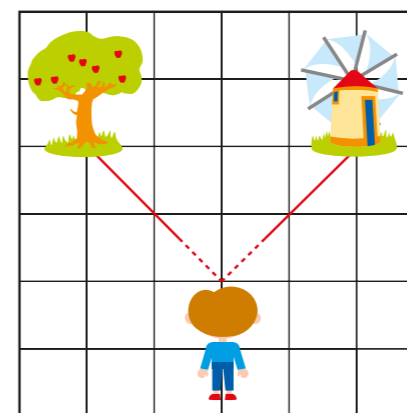


Numa grelha quadriculada, **dois segmentos de reta** são **perpendiculares** se for possível descrever um itinerário que começa por percorrer um dos segmentos, acaba percorrendo o outro e contém uma viragem à direita ou à esquerda, resultante de um quarto de volta.



### ENTRO EM AÇÃO

9. Observa as figuras e justifica as seguintes afirmações.



9.1 A árvore e o moinho estão em direções perpendiculares em relação ao João.

9.2 O João e a Ana estão a caminhar em direções paralelas.

## Reconheço a matemática...

- Multiplicação por 10, 100 e 1000
- Múltiplos de 2, 5 e 10
- Segmentos de reta perpendiculares e paralelos
- Divisões inteiras
- Frações equivalentes
- Área e perímetro

... e aprendo!